

# ► Gironde



## carnet de voyages CYCLO



### DESTINATION VÉLO

LE LITTORAL M DOC NORD

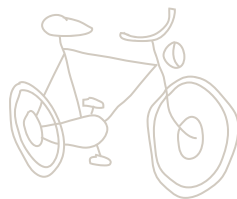
LE LITTORAL M DOC SUD

LE TOUR DU BASSIN D ARCACHON

DU BASSIN D ARCACHON AU CANAL DE GARONNE

DE BORDEAUX ^ LACANAU

DE BORDEAUX ^ SAUVETERRE-DE-GUYENNE





*Aujourd'hui, le département de la Gironde est reconnu, à l'échelle européenne, comme l'un des territoires les mieux dotés en pistes cyclables qui sont réalisées, pour la plupart d'entre elles, en site propre. Le Conseil Général s'est particulièrement impliqué dans la création, la modernisation et l'entretien de ce réseau de près de 700 kilomètres de pistes.*

*C'est là une infrastructure qui nous permet d'offrir aux cyclistes d'excellentes conditions de pratique, qu'elle soit quotidienne et usuelle, de loisirs, touristique ou sportive, et cela en toute sérénité.*

*Ces pistes, très justement baptisées « voies vertes » permettent à chacun de découvrir d'une manière très originale, très respectueuse de l'environnement, les vignes du Blayais ou de l'Entre-Deux-Mers, l'océan et les lacs du littoral médocain, les sites tout à fait remarquables du Bassin d'Arcachon ou la majesté de la forêt des Landes girondines. Ces itinéraires répondent à la notion de développement durable dont beaucoup parlent sans pour autant mettre en œuvre les politiques qui lui donnent un contenu concret. Au Conseil général de la Gironde, nous préférons les actes aux intentions !*

*Tous les acteurs concernés, Communautés de Communes, Office National des Forêts, Communauté Urbaine de Bordeaux, et bien sûr le Conseil Général, ont à cœur de construire un véritable projet cyclable pour la Gironde, qui contribue à la fois à développer son attractivité, mais également à préserver et à valoriser son patrimoine. Si ses répercussions économiques seront, à n'en pas douter, positives au regard du développement des pratiques du tourisme durable, ses implications immédiates en terme de pratique du vélo et de loisirs de pleine nature sont bénéfiques à tous.*

*Grâce à ce Carnet de Voyages, vous pourrez choisir votre parcours de promenade, prévoir votre randonnée, établir vos étapes, décider de votre séjour en Gironde, en véritable communion avec une nature préservée. Bienvenue dans notre département, où vous avez raison d'avoir élu votre « destination vélo ».*

*Le Président du Conseil Général*

*Sénateur de la Gironde  
Conseiller Général du canton de Carbon-Blanc*



*Depuis plusieurs années, le Département de la Gironde s'est engagé résolument dans une politique cyclable ambitieuse. Dès les années 1970, l'aménagement de la Côte Aquitaine a permis de développer de nombreuses pistes cyclables qui relient notamment les stations littorales aux lieux de baignade et de loisirs, constituant*

*aujourd'hui un élément essentiel de l'axe cyclable du littoral atlantique.*

*Parallèlement, le Conseil Général, propriétaire d'un réseau important d'anciennes voies ferrées d'intérêt local, a décidé à partir de 1978, d'engager une politique globale de réaménagement de ces voies à des fins touristiques et de loisirs.*

*Aujourd'hui, ce sont près de 700 kilomètres de pistes cyclables en site propre, auxquels on peut ajouter autant d'aménagements cyclables (pistes ou bandes cyclables) réalisés par la Communauté Urbaine de Bordeaux, qui font de la Gironde l'un des tous premiers départements cyclables de France.*

*Cette richesse, nous souhaitons la partager avec vous en proposant ce Carnet de Voyages. Plus qu'une simple cartographie mais sans ambitionner la précision d'un topo-guide, ce document vous propose d'explorer les axes structurants du réseau girondin. S'il insiste sur la possibilité qui vous est offerte d'inscrire la Gironde dans vos projets de randonnées au long cours, vous y trouverez matière également à des balades familiales, sportives et de découverte.*

*N'oubliez pas que de nombreux prestataires ont fait le choix depuis quelques années de se consacrer aux pratiquants du tourisme et du loisir cyclable. Ils font de la Gironde une véritable « destination vélo », en vous permettant de concevoir votre séjour entre hébergements, services, visites et manifestations culturelles.*

*Lorsque le plus grand département de France vous propose ses espaces en liberté, en sécurité et en majesté, n'hésitez pas une seconde, venez faire chez nous le plein de plaisirs.*

Jean-Marie DARMIAN  
Président délégué du  
Comité Départemental  
du Tourisme de la Gironde

**13** modèles de vélos  
**1 545** vélos disponibles 24h/24 et 7j/7  
**139** stations réparties sur La Cub  
**2 780** bornes d'attache  
**80** stations équipées d'un terminal CB

**décrochez  
le vôtre!**

> [www.vcub.fr](http://www.vcub.fr)

© 2008 Vcub. Tous droits réservés. Vcub est une marque de La Cub. www.lacub.fr

**LA CUB**  
COMMERCIAL  
INTERMUNICIPAL  
www.lacub.fr





# SOMMAIRE



## ► LE LITTORAL MÉDOC NORD

..... Page 7

De la pointe de Grave  
à Hourtin-Plage

## ► LE LITTORAL MÉDOC SUD

..... Page 13

De Hourtin-Plage  
au Bassin d'Arcachon

## ► LE TOUR DU BASSIN D'ARCACHON

..... Page 19

Du Cap-Ferret à  
La Teste

## ► DU BASSIN D'ARCACHON AU CANAL DE GARONNE

..... Page 25

De la Mios-Bazas  
au Lot-et-Garonne

## ► DE BORDEAUX À LACANAU

..... Page 31

De la ville  
à la plage

## ► DE BORDEAUX À SAUVETERRE-DE-GUYENNE

..... Page 37

Piste Roger Lapébie

Brochure éditée par le Conseil Général de la Gironde (CG33)  
en collaboration avec le Comité Départemental du Tourisme  
de la Gironde (CDT33).

Directeurs de Publication :

*Philippe Madrelle, président du Conseil Général de la Gironde et  
Jean-Marie Darmian,*

*président du Comité Départemental du Tourisme de la Gironde*

Conception-réalisation, rédaction :

Direction de l'Environnement et du Tourisme (CG33),

Comité Départemental du Tourisme.

Conception des plans :

*INCA - Bayonne*

Conception graphique: *Emmanuelle Parent-Viargues (CDT33)*

Rédaction circuits : *J.F. Dessort et DET/CG33 ;*



Impression : Imprimerie FABREGUE - St-Yrieix-la-Perche

Cette brochure est présentée à titre d'information et ne  
constitue pas un document contractuel.

Les conditions particulières de vente de chaque producteur  
seront communiquées sur simple demande de votre part.

Les informations contenues dans ce guide ne peuvent en aucun  
cas engager la responsabilité du Conseil Général de la Gironde  
et du Comité Départemental du Tourisme de la Gironde.

### Légendes :



Départ



Paysages



Parcours



Office de Tourisme



Marché



Musée



Site inscrit ou classé UNESCO



Eglise / Petit patrimoine  
ou site archéologique



Bastide



Site naturel



Pistes principales



Pistes secondaires

# DESTINATION vélo!

Depuis le milieu des années 1970 et l'intervention de la Mission Interministérielle d'Aménagement de la Côte Aquitaine, un vaste réseau de pistes en site propre s'est constitué le long du littoral girondin, reliant stations, plages et lacs dans le double objectif de développer le tourisme et le loisir cyclable et de préserver l'environnement en valorisant les déplacements doux.

Parallèlement, le Conseil Général de la Gironde, propriétaire d'un réseau de voies ferrées d'intérêt local a décidé, à partir de 1978, d'engager une politique globale de réaménagement de ces voies en pistes cyclables. Il a souhaité également soutenir les projets des communes et des groupements de communes pour assurer le maillage d'un réseau dense et ambitieux que ce Carnet de Voyages souhaite vous faire découvrir et apprécier.

Au total, ce sont près de 700 kilomètres d'aménagements cyclables en site propre qui vous sont proposés en Gironde, faisant de ce département la principale « destination vélo » en France.

Nous avons choisi de vous guider sur les principaux axes réalisés en conformité avec les schémas européens, nationaux et régionaux.

L'axe Nord-Sud qui longe le littoral fait partie de l'Eurovéloroute n°1 qui reliera en France Roscoff à Hendaye et se poursuivra jusqu'à Sagres au Portugal.

Les liaisons transversales entre le Bassin d'Arcachon et le Canal de Garonne ainsi qu'entre Lacanau-Océan et Sauveterre-de-Guyenne par Bordeaux, constitueront le point de départ de la Véloroute des Deux Mers qui reliera l'Atlantique et la Méditerranée.

La Gironde peut donc n'être qu'une étape de votre randonnée au long cours. Ce serait dommage ! Les 410 kilomètres de parcours

qui sont décrits ici peuvent être connectés à des circuits libres sur les nombreuses petites routes tranquilles de Gironde. N'hésitez pas à vous renseigner auprès des Offices de Tourisme qui vous proposent, au départ des pistes, des circuits permettant de découvrir toutes les richesses du département.

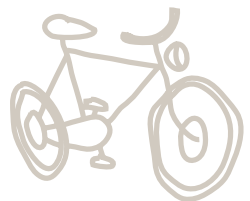
N'oubliez pas non plus les pistes réalisées en dehors du réseau principal, tout particulièrement celle qui relie Blaye et sa citadelle Vauban, inscrite au patrimoine mondial de l'UNESCO à Etauliers en Haute-Gironde. Elle vous mènera vers les marais de l'estuaire où vous pourrez profiter des charmes d'immenses espaces naturels.

En tous points de votre parcours, les services et les professionnels se mobilisent pour vous accueillir, vous héberger, vous restaurer et vous guider. Contactez-les pour organiser votre séjour.

Avant de vous laisser découvrir nos pistes, un petit rappel : quel que soit leur nom, pistes cyclables, voies vertes, véloroutes, ces aménagements imposent un strict respect des règles du code de la route. Les intersections avec le réseau routier sont d'autant plus délicates qu'elles sont rares. Sachez rester vigilants !

Enfin, n'oubliez-pas qu'au-delà de la réglementation, la cohabitation avec les nombreux utilisateurs de la piste, piétons, rollers, cyclistes sportifs et touristes en famille, impose avant tout attention, tolérance et respect.

Bon voyage !






Le

## LITTORAL

### médoc nord

De la pointe de Grave  
à Hourtin-Plage

-  **D part** : petit train touristique du Verdon
-  **Paysages** : dune, littoral, forêts de pins
-  **Parcours** : 50 km



Que vous ayez rejoint Le Verdon-sur-Mer depuis Bordeaux ou que vous descendiez du bac en provenance de Royan, votre parcours girondin débute au départ du petit train touristique du Verdon **1**, où vous empruntez la piste cyclable de la **Pointe de Grave**.

La Pointe de Grave, face au phare de Cordouan dont la construction débute dès la fin du XVI<sup>e</sup> siècle, constitue l'extrémité de la presqu'île du Médoc. Sa position stratégique en fait un lieu de batailles et de résistance, qui culmina pendant la Seconde Guerre mondiale, au cours de près de six mois de combats, sur les lourdes installations du mur de l'Atlantique, dont de nombreux vestiges sont encore visibles.





La piste longe la voie ferrée, puis s'en éloigne pour suivre le cordon dunaire dans une forêt de chênes verts. Vous profitez de belles échappées vers l'océan sur la partie sans doute la plus sauvage et la plus protégée du littoral aquitain.

Vous arrivez à **Soulac-sur-Mer**, quartier des Arros ❷, où la piste longe le bord de la route (km 7,3). Prenez le front de mer, typique de la plus ancienne station balnéaire du Médoc, jusqu'à trouver une nouvelle piste (km 8,5), qui longe la route de l'Amélie.

A la **plage de l'Amélie**, la voie s'interrompt. Tournez à gauche puis à droite ❸ pour longer la route, à nouveau en site propre jusqu'à la **pointe de la Négade**.

Tournez à gauche ❹, la piste s'enfonce dans la forêt. Vous progresserez désormais dans le massif forestier des Landes de Gascogne, planté au XIX<sup>e</sup> siècle pour fixer les dunes et qui constitue à la fois le paysage, la culture et la richesse d'un territoire qui s'étend sur près de 250 kilomètres.

Tournez à droite un peu plus loin ❺ (km 16) et poursuivez vers le Sud. La piste qui continue tout droit mène à Talais d'où vous pouvez rejoindre l'estuaire de la Gironde, ses marais et ses petits ports. Cette balade merveilleuse est à conseiller. Ne manquez pas d'admirer au bout de votre parcours un superbe point de vue sur l'estuaire.

Votre itinéraire contourne ensuite le **camping du Gulp** (km 20) ❻, puis, à droite, longe la route en direction de **Montalivet**. Tout droit vous pouvez rejoindre Grayan-et-l'Hôpital. Vous longez Euronat, immense domaine internationalement connu consacré au naturisme.

Au carrefour suivant ❼, avant de vous enfoncer tout droit dans la forêt, vous pouvez préférer tourner à gauche pour rejoindre Vensac et Queyrac et vous diriger vers le Médoc viticole. ● ● ●



**MARCHÉS : - AU VERDON /**  
tous les jours en saison  
**- À SOULAC /**  
Marché couvert tous les jours



Après un virage à droite (km 26), vous arrivez à **Montalivet** 8. Là, vous longez la rue et tournez vers le front de mer. La piste s'interrompt. Elle reprend ensuite sur la droite (km 29,7). Un peu plus loin, tournez à droite en direction de Hourtin-Plage. La piste qui part tout droit vous conduit à Vendays-Montalivet.

Vous avancez dans la forêt de pins et de chênes-lièges, dont certains individus anciens sont particulièrement spectaculaires et après une nouvelle chicane gauche/droite, vous arrivez au carrefour de la **route du Pin sec** (km 44,4) 9.

Continuez tout droit jusqu'au croisement avec la route départementale qui va à **Hourtin-Plage**. Prenez en face, un peu sur votre gauche, la route forestière fermée par une barrière. Suivez la direction Carcans-Plage. Cette voie est interdite aux voitures pendant la saison estivale et peu fréquentée le reste du temps. Toutefois, il convient d'être prudent et de respecter le code de la route. Sa largeur et son revêtement constituent un gage de sécurité.

Un peu plus loin, vous arrivez à un carrefour de pistes (km 50) 10.

Si vous prenez à gauche, allez visiter la lagune de Contaut. Cette petite lagune naturelle a fait l'objet d'un aménagement par le Conseil Général de la Gironde pour que le visiteur puisse admirer sa flore unique. En saison, des guides naturalistes vous feront découvrir ses secrets.

Si vous prenez à droite, vous arrivez à Hourtin-Plage. Le lieu est idéal pour faire une halte, prendre un bain, un café, se ravitailler ou pour préparer une nouvelle étape. De là, une piste rejoint également Carcans-Plage, mais elle est très étroite (50 cm).

*Vous êtes engagés sur l' Eurovéloroute n°1 qui va, en France, de Roscoff à Hendaye et constitue l'un des plus longs parcours européens essentiellement réalisé en site propre. Vous le poursuivrez sur les pistes du littoral médocain sud et du Bassin d' Arcachon décrites ci-après.*



**MARCHÉ À MONTALIVET /**  
tous les jours en été avec  
possibilité de manger des huîtres  
sur place.



les **BONS** SÉJOURS

Plans

Les Logis de Gironde à vélo



## ITINÉRAIRES EN BOUCLE AUTOUR DES LOGIS À VÉLO DE GIRONDE

**A VÉLO, LE TEMPS D'UN WEEK-END**

**OU DE PLUSIEURS JOURS** entre océan et vignobles, découvrez une mosaïque d'ambiances et l'art de vivre girondin.

Les Logis vous promettent un accueil chaleureux et une cuisine généreuse, pour un séjour à visage humain.

155 € en 2\*\* ou en 2 cheminées

175 € en 3\*\*\* ou en 3 cheminées par étape  
et par personne en chambre double. Nombre  
minimum de participants : 2 personnes

Les prix comprennent :  
2 nuits avec petit déjeuner  
2 dîners boissons incluses  
Carnet de route et documentation

En option :  
Location de vélo et hébergement en chambre  
single

Composez votre séjour avec une ou plusieurs  
étapes dans les établissements « Logis vélo »  
suivants :

Hôtel des Pins à Soulac 2 \*\*, 3 cheminées,  
dans une charmante station balnéaire, en  
bordure de plage, le long d'une piste cyclable

Hotel de France et d'Angleterre à Pauillac 2\*\*  
2 cheminées, sur le port de Pauillac, pour  
visiter le Médoc

EVAZIO

Li 033030003

38 Cours du Maréchal Foch  
33 000 Bordeaux

Tel. 00 33 (0) 5 56 79 25 05

Fax 00 33 (0) 5 56 51 38 47

www.evazio.com

contact@evazio.com



## LE VERDON :

**POINT DE DÉPART POUR LA VISITE DU PHARE DE CORDOUAN.** Monument Historique

*Bateau la Bohème : Tel : 00 33 (0)5 56 09 62 93*

*Bac vers Royan : Tel : 00 33 (0)5 56 73 37 73*

*Port Médoc : Tel : 00 33 (0)5 56 09 69 75*

Espace Naturel Sensible :

**MARAIS DU LOGIT ET DU CONSEILLER :**

Découverte de la faune et de la flore des marais endigués.

*Tel : 00 33 (0)5 56 09 65 57*

**PHARE DE LA POINTE DE GRAVE / 1837** (escalier de 109 marches)

## SOULAC :

**STATION BALNÉAIRE AUX NOMBREUSES VILLAS À L'ARCHITECTURE BALNÉAIRE DE LA FIN DU XIX<sup>e</sup> SIÈCLE.**

**BASILIQUE NOTRE DAME DE LA FIN DES TERRES (M.H)**

et village ancien (*visite par l' Office de Tourisme -*

*Tel : 00 33 (0)5 56 09 86 61.*

**MUSÉE D'ART ET D'ARCHÉOLOGIE :**

*Tel : 00 33 (0)5 56 73 29 37 / 05 56 09 83 99*

**MÉMORIAL DE LA FORTERESSE NORD MÉDOC :**

*Tel : 00 33 (0)5 56 09 86 61 (blockhaus)*

**PETIT TRAIN TOURISTIQUE :**

*Tel : 00 33 (0)5 56 09 61 78*

Dune de l'Amélie : site naturel

## HOURTIN PLAGE :

**ESPACE NATUREL DE LA LAGUNE DE CONTAUT :**

Au cœur de la forêt, une passerelle en bois vous permet de découvrir le boisement typique des sols humides, devenu réservoir biologique pour une multitude d'espèces animales.

*Tel : 00 33 (0)5 56 09 19 00*

**RIVES DU LAC D'HOURTIN :**

En bordure du plus grand lac de France, flore et faune exceptionnelles se développent et s'observent, entourées de paysages diversifiés tels que marais, dunes, lacs, forêts...

*Tel : 00 33 (0)5 56 09 19 00*

**MUSÉE REGARDS SUR LE PASSÉ :**

*Tel : 00 33 (0)5 56 09 14 47*





les **ADRESSES**   
utiles

**LOCATION DE VÉLO**

**SOULAC-SUR-MER**

**ÉRICYCLES**

5, rue Cardinal Donnet  
Tel : 00 33 (0)5 56 73 62 89



**CYCLO'STAR**

9, rue Fernand Laffargue  
Tel : 00 33 (0)5 56 09 71 38  
www.cyclo-star.com

**HOURTIN**

**LE GARAGE À VÉLOS**

108, avenue du Lac  
Tel : 00 33 (0)5 56 09 69 60  
hourtinportvelos@aol.com

**BAC VERS ROYAN :**

Tel : 00 33 (0)5 56 73 37 73

**PORT MEDOC :**

Tel : 00 33 (0)5 56 09 69 75

## ACTIVITÉS

**ACTIVITÉS NAUTIQUES : VOILE,  
SURF ET SKI NAUTIQUE**  
à Hourtin-Plage

**PRATIQUE DU CHAR À VOILE :**

à Soulac-sur-Mer (2 CLUBS)

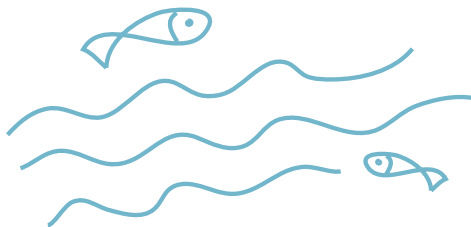
Tel : 00 33 (0)6 82 48 30 17  
Tel : 00 33 (0)5 56 05 53 74

à Montalivet

Tel : 00 33 (0)5 56 09 36 11  
Tel : 00 33 (0)5 56 09 31 15

**ACCROBRANCHE : LA FORÊT DE L'AVENTURE**  
à Montalivet

Tel : 00 33 (0) 5 56 09 07 88








Le

# LITTORAL

## médoc sud

### De Hourtin-Plage au Bassin d'Arcachon

-  **D part** : route forestière Hourtin-Plage
-  **Paysages** : forêts, plages, étangs
-  **Parcours** : 63 km



Vous partez pour cette étape de la route forestière qui relie Hourtin-Plage à Carcans-Plage. Cette route large et bien revêtue est partagée mais sécurisée par une fermeture à la circulation en saison estivale. Vous êtes sur l'Europe de la route n° 1.

Au carrefour des pistes d'Hourtin-Plage et de la lagune de Contaut ① (point 10 de l'étape le littoral médocain Nord-È), prenez la direction Carcans-Plage.





Vous progressez sur cette large piste où plusieurs carrefours vous indiquent des connexions soit vers la droite et l'océan, soit vers la gauche et le lac de Carcans-Hourtin. Vous y trouverez un réseau dense de pistes et de routes forestières aux profils variables, mais souvent constituées de pistes en béton de faible largeur et de qualité inégale, plutôt destinées à des vélos tous chemins. Celles qui vous mènent à la Gracieuse ou à Bombannes vous feront découvrir les charmes du plus grand lac naturel de France, long de 18 km et large de 5 km.

Juste avant la fin de la route forestière, vous arrivez à un croisement de pistes ② (km 16,6). Tournez à gauche, direction **Maubuisson**. Si vous allez à droite, vous rejoignez Carcans-Plage où vous trouverez tous les services pour bien débuter une étape. Toutefois, par la plage, la liaison avec le Sud est assurée par une piste étroite (50 cm).

En direction de Maubuisson, donc, vous traversez des lotissements avant de franchir la RD 207 et de prendre la direction **Lacanau-Océan** ③.



**MARCHÉ À LACANAU /**  
le mercredi

Empruntez cette belle piste en site propre, vallonnée et boisée, environnée de dunes intérieures et de ravins profonds. Le paysage est superbe et surprenant. Il est la conséquence d'un conflit vieux de plus de 5000 ans entre les dunes anciennes, naturellement boisées de chênes ouvertes vers l'Ouest et les dunes récentes, ouvertes vers l'Est qui ont été fixées par la plantation des pins. C'est cet événement qui a créé les lacs naturels et qui explique le relief accidenté que vous pouvez admirer. Vous passez à proximité de l'étang de Cousseau, réserve naturelle protégée où vous trouverez guides naturalistes et sentiers d'interprétation. La faune et la flore sont uniques et préservées.



Vous débouchez sur la piste cyclable Bordeaux-Lacanau, la doyenne des pistes girondines (réalisée en 1980 par le Conseil Général sur l'emprise d'une ancienne voie ferrée), que vous prenez à droite direction **Lacanau-Océan** ④ (km 26).

Passez un premier rond-point, franchissez deux petits tunnels et arrivez à un second rond-point où vous tournez à gauche direction **Longarisse** ⑤.

Passez devant le casino de Lacanau. Un peu plus loin, prenez à droite en direction de l'océan.

Tournez à gauche ensuite ⑥, direction **Le Porge-Le Gressier**, jusqu'au parking de la plage du Lion où vous trouverez une aire de repos et d'accueil. Appréciez le paysage de pins tordus et le cordon dunaire qui se déroule à perte de vue.

Suivez la direction **Le Porge** par une belle piste en enrobé (km 37). Continuez tout droit à la plage du Gressier (chicane gauche/droite).

A l'arrivée au **Porge-Océan** ⑦, vous apprécierez une halte bien méritée. Continuez à droite, direction **La Jenny**, sur une belle piste neuve. Vous longez le domaine naturiste de La Jenny ⑧ (km 47,6).

Vous atteignez **Le Grand Crohot** ⑨ (km 55), plage très fréquentée de la Commune de Lège-Cap-Ferret, où vous attendent tous les services dont vous souhaitez disposer.

Poursuivez jusqu'à un croisement de pistes ⑩, où vous continuez tout droit, direction Andernos-Arès. A droite, débute le réseau de pistes de la Presqu'île du Cap-Ferret. Vous pouvez choisir, si vous souhaitez poursuivre l'Eurovéloroute n°1, d'emprunter ce réseau pour gagner la jetée de Bélisaire vers la pointe du Cap-Ferret, où des bacs vous permettront de gagner Arcachon et de retrouver les pistes du Sud du Bassin d'Arcachon.

Si vous avez choisi de poursuivre tout droit, vous arrivez à une nouvelle intersection. ⑪ Prenez la direction Claouey avant d'arriver à la connexion avec la piste du Tour du Bassin d'Arcachon ⑫ (km 63).

*Reportez-vous au guide de l'étape suivante pour poursuivre votre voyage. Mais si vous souhaitez faire une pause et profiter des plaisirs de la mer et du Bassin, vous n'aurez aucun mal à trouver l'endroit qui vous convient pour faire une étape de repos, pourquoi pas pour quelques jours. Cela vous permettra de découvrir plus en profondeur les richesses du réseau que vous venez de parcourir, entre mer et lacs, entre dunes et forêts, avec la conscience heureuse d'en préserver l'environnement.*



les **BONS** SÉJOURS

Plans

Quand le vélo a rendez-vous avec l'histoire

VOILÀ UN PÉRIPE QUI RELIE LA GRANDE HISTOIRE DU VIN À CELLE D'UN PATRIMOINE RARE. ENTRE ART ET ART DE VIVRE.



### LES PRESTIGIEUX VIGNOBLES DU MÉDOC

Vous traverserez la presqu'île du Médoc entre océan atlantique, estuaire et Médoc viticole en empruntant tout d'abord la route des vins et ses célèbres châteaux (Giscours, Margaux, Pauillac, Lafite Rothschild, Latour et Mouton Rothschild...) puis sillonnerez les communes viticoles qui abritent quelques-uns des crus les plus prestigieux du monde. Le Médoc, c'est aussi une saisissante diversité de paysages (marais, pâturages...) et un patrimoine tout aussi varié : moulins, phares, églises romanes, sites gallo-romains, carrelets... Ce périple, qui fait alterner pistes cyclables et petites routes aux reliefs plats le long des cours d'eau et des vignobles, vous permettra de découvrir un cadre naturel exceptionnel, car sauvage et préservé. Vous serez accueillis chaque soir dans des hôtels\*\*\* ou \*\*\*\* et des chambres d'hôtes de charme.

**Durée : 6 jours / 5 nuits  
ou 8 jours / 7 nuits  
Tous les jours d'avril à octobre**

**Dates : Jour départ possible le mercredi,  
jeudi et vendredi du 1er février au 30  
novembre (hors mi-Juillet et mi-Août)**

**Prix : à partir de 685 €  
en demi-pension**

**Minimum 2 personnes  
Tous niveaux**

**40 à 60 km par jour**

**Restauration**

**Dîners du terroir (vin et café excepté pour  
deux dîners)**

**panier repas le midi en option**

**Assistance**

**Transfert des bagages**

**Assistance technique**

**Road book**

**Équipement en option**

**VTC neufs, tout équipés 50 à 60 €**

EVAZIO

Li 033030003

38 Cours du Maréchal Foch

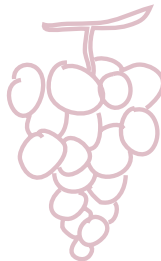
33 000 Bordeaux

Tel. 00 33 (0) 5 56 79 25 05

Fax 00 33 (0) 5 56 51 38 47

www.evazio.com

contact@evazio.com



les **BONS** SÉJOURS  
Plans

papilles et pupilles !

COMMENT NE PAS CÉDER AUX ATOUTS DE CE PARCOURS QUI SAURA VOUS RÉGALER, VOUS SURPRENDRE SANS JAMAIS VOUS LAISSER SUR VOTRE FIN...



### RANDO VÉLO AU CŒUR DU VIGNOBLE

Pascale et Éric, vos hôtes durant le séjour, vous accueilleront dès votre arrivée au Domaine de Quittignan-Brillette, dans une demeure de charme. Au cours d'une collation, ils vous exposeront les détails de votre séjour et vous remettront votre road book (guide routier indiquant aussi les coordonnées GPS) complet avec les adresses des sites remarquables le long de votre parcours. Vous dînerez en famille ou entre amis en table d'hôtes.

#### Jour 1 : Moulis, Margaux ...

Départ en vélo, (parcours d'environ 40 km accessible aux non initiés ou plus selon votre profil) sur un remarquable circuit qui serpente à travers les vignobles du médoc. Vous irez à Margaux pour une visite et une dégustation dans un Grand Cru Classé. Un parcours suggéré vous permettra d'aborder certains établissements et/ou personnes du cru.

Déjeuner dans un restaurant local réputé pour la qualité de sa table.

Accueil et visite par le propriétaire d'un château de Moulis ou Listrac qui vous accompagnera au cœur de ses vignes et vous fera visiter son chai où une dégustation est prévue.

Retour au domaine pour un dîner en table d'hôtes avec dégustation de vins.

#### Jour 2 : Listrac, Saint-Julien ...

Départ pour la route des châteaux de Moulis à Saint-Julien en passant par Listrac (parcours de 35 km accessible aux non initiés ou plus selon votre profil). Pause chez un viticulteur dont vous pourrez visiter la propriété et déguster les vins.

Pique-nique au bord de la Garonne et retour à Moulis.

Le Domaine de Quittignan-Brillette est une ancienne exploitation viticole composée d'une maison de maître et de nombreuses dépendances. Un havre de paix au cœur des grands vignobles du Médoc.

La prestation comprend :

Hébergement 2 nuits en demeure de charme 3 épis avec les petits déjeuners  
2 déjeuners, dont un pique-nique, 2 dîners, vins et cafés inclus  
Visites, dégustations, droits d'entrée durant tout le séjour.

PHEERIC

Siret 501 258 388 000 13

Tel. 00 33 (0)5 57 88 70 48

ou 00 33 (0)6 07 53 03 82

www.pheeric.com

Email : contact@pheeric.com

Formule liberté 395 €





les **ADRESSES**   
utiles

**LOCATION DE VÉLO**

**CARCANS OCEAN**

**HE'ENALU SURF SHOP**

5 bis, place Marcel Prévôt  
Tel : 00 33 (0)5 56 03 42 72  
www.he-enalu.com



**CARCANS MAUBUISSON**

**UCPA**

Domaine de Bombannes  
Tel : 00 33 (0)5 57 70 12 11  
<http://bombannes.ucpa.com>

**NICE BIKE**

rond Point du Mail  
Tel : 00 33 (0)5 56 03 42 76  
<http://pagesperso-orange.fr/bateco/nb/nicebike.htm>

**FUN BIKE**

109, avenue de Maubuisson  
Tel : 00 33 (0)5 57 70 16 92

**BICYC'LOUE**

111, avenue Maubuisson  
Tel : 00 33 (0)5 56 03 43 23  
www.bicycloue.fr

**CARCANS**

**AU PETIT MOUSSE**

81, boulevard du Lac  
Tel : 00 33 (0)5 56 03 31 91  
www.petitmousse.fr

**LE PORGE**

**NICE BIKE**  
La Grigne  
Tel : 00 33 (0)5 57 70 92 55

**LACANAU VILLE**

**MOUTCHIC LOISIRS**

Le Moutchic  
Tel : 00 33 (0)6 66 10 09 12  
<http://pagesperso-orange.fr/bateco/ml/moutchicloisirs.htm>

**LACANAU OCEAN**

**LOCACYCLES**  
avenue de l'Europe  
Tel : 00 33 (0)5 56 26 30 99

**CENTRAL GARAGE**

avenue de l'Europe  
Tel : 00 33 (0)5 56 26 99 65

**COUPS**   
de  
Cœur

**CARCANS PLAGE :**

**STATION KID BALNÉAIRES, ACTIVITÉS  
VOILE, SURF ET SKI NAUTIQUE  
BASE DE LOISIRS DE BOMBANNES :**  
Tel : 00 33 (0)5 57 70 12 13

**LACANAU :**

**ESPACE NATUREL SENSIBLE / ÉTANG DE COUSSEAU :**  
Accessible uniquement aux piétons ou cyclotouristes, l'Étang de Cousseau, réserve naturelle située entre les lacs de Hourtin-Carcans et Lacanau, propose 15 km de sentiers balisés au hasard desquels on peut croiser chevreuils, rapaces, loutres et oiseaux migrateurs... Possibilité de visite (gratuite) en compagnie d'un guide naturaliste du 15 juin au 15 septembre.  
Tel : 0033(0)5 56 91 33 65  
www.sepanso.org

**LAC DE LACANAU :**

Les abords du lac de Lacanau offrent des décors variés. Se succèdent ainsi la plage de la Grande-Escoure, avec le club de voile, puis les petites plages discrètes et arborées des Nerps, entrecoupées par des bouquets de roseaux, et enfin les vastes espaces de Longarisse qui s'étendent jusqu'à la Pointe du Bernos. La rive sud-ouest du lac abrite un large sentier balisé permettant de découvrir en toute tranquillité l'une des parties les plus sauvages du lac de Lacanau. A partir de Longarisse, ce sentier serpente entre les eaux du lacs, où alternent roseaux et nénuphars, et de hautes dunes boisées depuis lesquelles le lac se découvre comme à nuls autres endroits.

**ACTIVITÉS**

**ACTIVITÉS NAUTIQUES : VOILE,  
SURF ET SKI NAUTIQUE**  
à Carcans-Plage et Lacanau-Océan

**ACCROBRANCHES :**

à Carcans-Plage : Tel : 00 33 (0)5 57 70 12 13  
à Lacanau-Océan : Tel : 00 33 (0)6 86 54 66 03




**GOLF : à Lacanau-Océan**

**GOLF DE L'ARDILOUSE :** Tel : 00 33 (0)5 56 03 92 98  
**GOLF DE LA MEJANE :** Tel : 00 33 (0)5 56 03 28 80  
**GOLF ÉCOLE DU BAGANAIS :** Tel : 00 33 (0)5 56 03 14 56





Le  
**TOUR** du  
 Bassin d'Arcachon  
 Du Cap-Ferret à  
 La Teste

-  **D part :** jet e B lisaire au Cap-Ferret
-  **Paysages :** plages, ports ostricoles, espaces naturels
-  **Parcours :** 76 km

Faire le tour du Bassin d'Arcachon à vélo, en toute sécurité, en toutes saisons, c'est possible. Vous allez en avoir la preuve en vous rendant à votre point de départ, près de la jetée B lisaire au **Cap-Ferret** 1.

Vous rejoignez la route départementale 106, en direction de **la Vigne**. Vous la longez jusqu'à un carrefour de pistes. 2

Là, traversez la route en direction du **Truc Vert**. Si vous le souhaitez, vous pouvez prendre à droite la piste qui vous conduit au carrefour de l'Herbe où vous ne manquerez pas de visiter le village ostricole typique.

Océan





Arrivés au **Truc Vert** (3) (km 8), vous pouvez profiter des plaisirs de la plage océane, l'une des plus animées du littoral. Ensuite prenez à droite, direction **Petit Piquey** où vous conduit une bande cyclable (attention, forte circulation en été), avant de prendre la direction **Piclaouey-Claouey** en longeant la route en site propre. La piste s'éloigne de la route pour contourner le bourg.

Vous revenez bientôt sur le bord de la route à **Claouey** (4) (km 15). Vous la longez jusqu'à **Arès** après avoir croisé le point de jonction de l'Eurovéloroute n°1-5 (correspond au point 12 du guide littoral Médoc Sud). Suivez les indications de la « piste cyclable départementale **Lège-Biganos** ».

Vous êtes désormais sur l'emprise de l'ancienne voie ferrée d'intérêt local, aménagée par le Conseil Général, et votre parcours est ponctué par le passage devant d'anciennes gares à **Arès**, **Andernos** (6) (km 25,5), **Taussat**, **Cassy**, **Lanton** et **Audenge**. Un peu avant Audenge, vous trouvez

à droite l'indication du **Domaine de Certes** (7), vaste espace naturel propriété du Conservatoire du Littoral géré par le Conseil Général. Ses anciens bassins à poissons sont devenus le paradis de oiseaux migrateurs. En saison, des guides naturalistes vous en feront découvrir les richesses.

*Votre parcours vous a permis de longer l'intérieur des stations et villages traversés. Sachez qu'à tout moment, vous pouvez rejoindre les centres et les plages et profiter de leurs animations.* ● ● ●

#### MARCHÉS à :



- **LÈGE CAP FERRET** /mercredi et samedi.
- **ARÈS** /mardi.
- **ANDERNOS** /vendredi.
- **AUDENGE** / **LANTON** mardi.
- **GUJAN MESTRAS** mercredi
- **LA TESTE DE BUCH** /mardi et samedi en été.
- **ARCACHON** /samedi et dimanche



Vous arrivez bientôt à **Biganos** ⑧ (km 40), où vous tournez à droite pour longer la route d'Arcachon.

Arrivés au **Teich**, après avoir contourné le relais-nature du **delta de l'Eyre** (faites une halte pour vous renseigner sur cet espace remarquable), vous vous éloignez de la route et entrez dans le bourg. Attention, suivez la signalisation, la piste empruntant des trottoirs avant de traverser la voie ferrée ⑨ (km 46,5). Après un kilomètre, au rond-point, prenez à droite la direction **Gujan-Mestras** le long de la route. A nouveau un kilomètre plus loin, au pied du château d'eau, la piste part sur la droite entre les maisons. Suivez la direction « **piste cyclable Le Teich-La Teste** ».

Vous suivez alors cette indication en zone urbaine en prenant garde aux ronds-points et aux traversées de routes. Vous arrivez sur une voie qui s'enfonce dans un parc arboré ⑩. Traversez-le et tournez à gauche direction **La Teste-Biscarrosse** (km 54). Vous débouchez alors au bord de la route d'Arcachon en remblai ⑪. Tournez à droite et longez la route. Attention, suivez les indications pour

franchir les différentes rues et axes routiers qui se succèdent sur les cinq prochains kilomètres.

Vous arrivez sur un rond-point ⑫ d'où part la route départementale qui mène à la **dune du Pilat**. Vous la longez par la gauche jusqu'au parking d'accès au célèbre site (km 64) ⑬. La plus grande dune d'Europe et ses 117 mètres vous proposent le plus beau panorama dont on puisse rêver sur le Bassin d'Arcachon, l'océan, le Banc d'Arguin à leur d'eau et la forêt des Landes de Gascogne à perte de vue.

Après vous être arrêtés pour cette halte incontournable, reprenez la piste plein Sud le long de la route. Vous vous enfoncez bientôt dans la forêt ⑭ pour rejoindre la **plage du Petit-Nice** d'où vous bénéficiez de magnifiques échappées sur l'océan. Continuez vers **les plages de la Lagune et de la Salie**, avant de retourner longer la route ⑮ (km 76) en direction de Biscarrosse.

*De là, l'Eurovéloroute n°1 se poursuit dans la traversée du département des Landes.*

les **BONS** **SÉJOURS**  
Plans

## Le Tour du Bassin d'Arcachon

DÉCOUVREZ L'INTIMITÉ DU BASSIN D'ARCACHON ENTRE PLAGES, FORÊTS ET PETITS PORTS PITTORESQUES.



### RANDO À VÉLO EN FAMILLE

Le parcours vous conduit vers le parc ornithologique du Teich et le domaine de Certes, avant d'embarquer pour une balade en bateau vous permettant de rejoindre le Cap-Ferret.

Circuit itinérant à vélo, adapté pour la famille et les enfants : étape journalière comprise entre 24 et 35 km. Peu de dénivelé par jour. Petites routes tranquilles et pistes cyclables. Circuit adapté aux Vélos Tout Chemin.

Séjour ouvert d'avril à octobre.

Arrivée : les jours impairs en juillet et les jours pairs en août.

Prestations comprises

Nuit + petit-déjeuner

Hôtels \*\*Résidence de tourisme\*\*\*

et chambres d'hôtes 3 épis.

Transport de bagages

Livret de route détaillé et cartes

Assistance logistique et technique

Transfert bateau Cap-Ferret/Arcachon

8 jours / 7 nuits à partir de

455 € par personne

4 jours / 3 nuits à partir de

305 € par personne

En option : Location de vélo

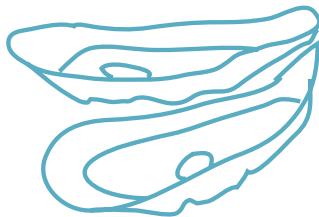
SAFRANTOURS

Lio2699001

Les Cascades

26 400 Mirabel et Blacons

Tel. 00 33 (0)4 75 25 78 78





## LÉGE CAP FERRET :

**9 PORTS ET VILLAGES OSTRI COLES. RENCONTRES AVEC LES PROFESSIONNELS :**

**CABANE 57 : EXPO PERMANENTE, DGU STATIONS OSTRI COLES, SORTIES ^ LA MARE :**

Tel : 00 33 (0)5 56 60 54 76

**BIENVENUE ^ LA FERME. DGU STATIONS**

**COMMENT ES, CABANE 13 :**



Tel : 00 33 (0)6 75 54 37 15

**AU DP ART DE LA JETE BLI SAIRE, TOUR DU BASSIN ET DE L LE AUX OISEAUX, CABANES TCHANQUES. UBA :**

Tel : 00 33 (0)5 57 72 28 28

**PETIT TRAIN TOURISTIQUE DE LA JETE BLI SAIRE AUX PLAGES OCA NES :**

Tel : 00 33 (0)5 56 60 60 20

## ANDERNOS-LES-BAINS :

**PROMENADE EN MER ET TOUR DU BASSIN. UBA :**

Tel : 00 33 (0)5 5 57 72 28 28

**PETIT MUSE DE LHUITRE CABANE 55 :**

Tel : 00 33 (0)5 56 82 44 32

## AUDENGE-LANTON :

**DCOU VERTE DES ESPACES NATURELS SENSIBLES DE CERTES ET DOMAINE DE GRAVEYRON. VISITES GUIDES : Lieu de rencontre entre lea u sal e du Bassin dA rcachon et lea u douce de la Leyre. Pr s sal s endigu s, marais salants, bassins piscicoles.**

Tel : 00 33 (0)5 56 82 71 79

**GOLF 9 TROUS DE CASSY-LANTON, LES AIGUILLES VERTES :**

Tel : 00 33 (0)5 56 82 95 71

## BIGANOS :

**VISITE DE L LE VAGE DES TURGEONS ET FABRIQUE DE CAVIAR AU MOULIN DE LA CASSADOTTE :**

Tel : 00 33 (0)5 56 82 64 42

## LE TEICH :

**PARC ORNITHOLOGIQUE ET DELTA DE LA LEYRE :** Entre Bassin dA rcachon et Parc naturel r gional des Landes de Gascogne, cette incroyable zone mouvante est constitu es de prairies humides, roseaux ainsi que de nombreux chenaux.

Tel : 00 33 (0)5 56 22 80 93

**VISITE DU DELTA PAR LA MAISON DE LA NATURE :**

Tel : 00 33 (0)5 56 22 80 93

**HALTE REPAS POUR DGU STER UNE ASSIETTE DE PAYS ^ LA BRASSERIE DU DELTA :**

Tel : 00 33 (0)5 56 22 80 96



## GUJAN MESTRAS :

**LA MAISON DE LHUITRE :**

Tel : 00 33 (0)5 56 66 23 71

**GOLF BLUE GREEN :**

Tel : 00 33 (0)5 57 52 73 73

## ARCACHON :

**TOUR EN BATEAU SUR LE BASSIN. POSSIBILIT DE PASSER AVEC LES VL OS VERS LE CAP FERRET. UBA :**

Tel : 00 33 (0)5 57 72 28 28

**CENTRE THALAZUR :**

Tel : 00 33 (0)5 57 72 06 66

**GOLF D'ARCACHON :**

Tel : 00 33 (0)5 56 54 44 00

**LE PYLA : DUNE DU PILAT: VUE SUR LE BASSIN D'ARCACHON.**

Un des plus beaux panoramas de la Gironde depuis les 117 m tres de la plus haute dune d'Europe, qui domine l'ocan Atlantique, le Bassin d'Arcachon et son Banc d'Arguin (^ mar e basse, le spectacle est grandiose) ainsi que le paysage forestier des Landes de Gascogne. **PARAPENTE, ULM ET DELTA PLANE**

les **ADRESSES**   
utiles

**LOCATION DE VÉLO**

**LEGE-CAP FERRET**

**PARC DE LOISIRS DU FOUR**

Le Four

Tel : 00 33 (0)5 57 70 34 06

[www.parcdeloisirsdufour.fr](http://www.parcdeloisirsdufour.fr)

**LOCABEACH CAP FERRET**

Jetée Bélisaire - Cap Ferret

Tel : 00 33 (0)5 56 60 49 46

[www.locabeach.com](http://www.locabeach.com)

**LA PISCINE**

Grand Crohot

Tel : 00 33 (0)5 56 60 00 69

**EN SAISON**

**ETS CHARBONNIER**

51, avenue de l'Océan - Cap Ferret

Tel : 00 33 (0)5 56 60 61 87

[www.location-velo-capferret.com](http://www.location-velo-capferret.com)

**CYCLOS-CAP**

31, rue des Goélands - Cap Ferret

Tel : 00 33 (0)5 56 60 47 15

[www.cyclos-cap.com](http://www.cyclos-cap.com)

**EN SAISON**

**CYCLOLAND**

139, route du Cap Ferret - Le Canon

Tel : 00 33 (0)5 56 60 92 30

[www.cycloland.fr](http://www.cycloland.fr)

**EN SAISON**

**CYCLES OCÉAN**

56, boulevard de la Plage - Cap Ferret

Tel : 00 33 (0)5 56 03 75 35

**EN SAISON**

**AUTO LOC CLAOUEY**

4, route des Pastourelles - Claouey

Tel : 00 33 (0)5 56 60 70 86

[www.auto-loc.fr](http://www.auto-loc.fr)

**AUTO LOC CAP FERRET**

44, avenue de l'Océan - Cap Ferret

Tel : 00 33 (0)5 56 03 72 34

[www.auto-loc.fr](http://www.auto-loc.fr)

**EN SAISON**

**LANTON**

**OFFICE DE TOURISME COEUR DU BASSIN**

1, route du Stade - Cassy

Tel : 00 33 (0)5 57 70 26 55

[www.tourisme-coeurdubassin.com](http://www.tourisme-coeurdubassin.com)

**TAUSSAT**

**LA BRICAILLERIE**

21, rue Guy Célérier

Tel : 00 33 (0)5 56 26 04 69

[la.bricailerie@wanadoo.fr](mailto:la.bricailerie@wanadoo.fr)

**LE TEICH**

**VILLETORTE LOISIRS**

30, rue du Pont Neuf

Tel : 00 33 (0)5 56 22 66 80

<http://kayak-vtt.villetorte.com>

**LE PÔLE VÉLO**

rue de l'Industrie




Tel : 00 33 (0)5 57 15 12 65



# BASSIN D'ARCACHON

## canal de Garonne

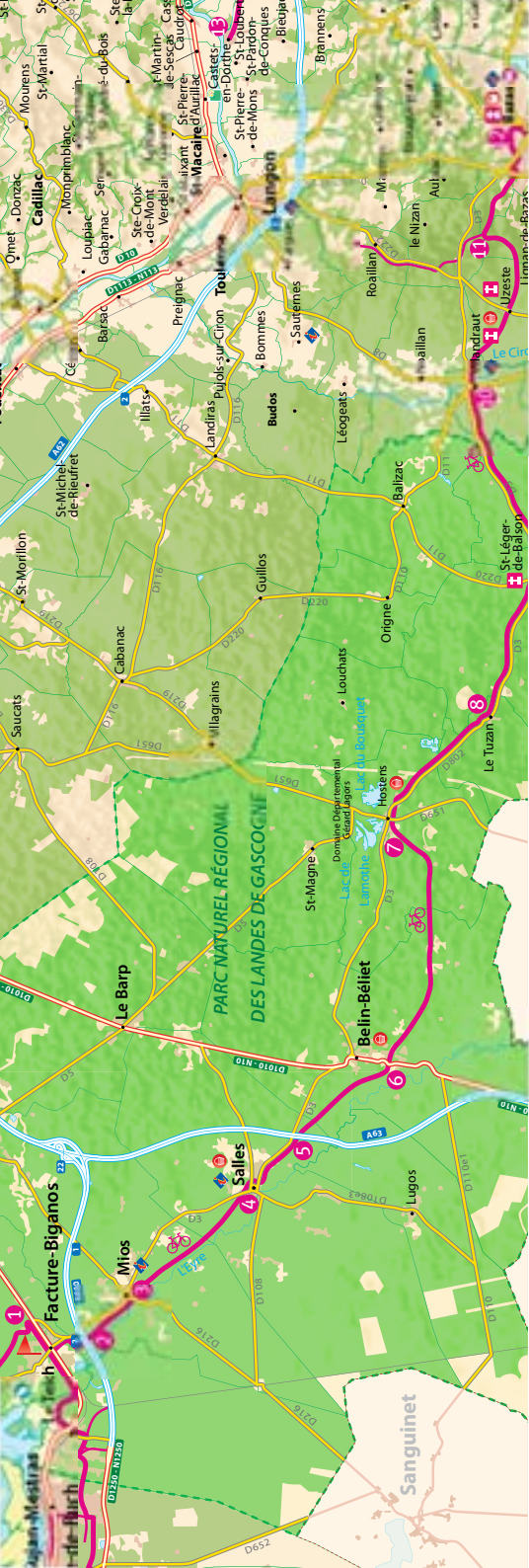
### De la Mios-Bazas au Lot-et-Garonne

-  **D part :** Biganos, gare SNCF
-  **Paysages :** for t des Landes de Gascogne, vall e de la Leyre, vall e du Ciron, vall e de la Garonne
-  **Parcours :** 81 km jusqu ^ Bazas + 16 km pour la voie verte du canal de Garonne



LIT INR AIRE DC RIT VOUS PROPOSE UNE TRAVERSE DU DP ARTEMENT DE LA GIRONDE D'OU EST EN EST POUR VOUS CONNECTER SUR LA VOIE VERTE DU CANAL DE GARONNE ET AU-DEL ^ VERS TOULOUSE ET LA MD ITRERANE.

Votre point de d part se situe ^ Biganos **1** (au point 8 du tour du Bassin d'Arcachon) do vous rejoignez la gare SNCF avant de passer sous la voie ferr e par le tunnel routier.







Vous franchissez ensuite l'autoroute A 66 par un pont 2 qui vous est réservé, avant de rejoindre Mios où une aire de repos vous accueille au bord de la Leyre. Traversez la route de Sanguinet 3 (km 10) et engagez-vous dans la forêt sur une piste large et confortable.

Vous pénétrez au cœur du Parc Naturel Régional des Landes de Gascogne. Vous longez la vallée de la Leyre dans un environnement de forêt humide où les feuillus le disputent aux pins des Landes. Vous traversez Salles 4 (km 16,5) avant d'arriver à l'aire de repos du Bournet. Passez sous l'autoroute A 63 en rejoignant les bords de la rivière 5.

Vous arrivez ensuite à Belin-Beliet, où depuis le Centre de loisirs du Graoux 6, vous pouvez tenter une petite descente de la Leyre en canoë. Un peu plus loin, l'ancienne gare de Joué vous propose une aire de repos (km 32).

Continuez jusqu'à Hostens 7 (km 39,5), où le Domaine Départemental de Sports et de Loisirs vous offre à la fois les services, le repos et un vaste choix d'activités de pleine nature dans un environnement

préservé de lagunes et de forêt.

Poursuivez votre route vers le Tuzan, sa gare et son aire de repos 8 (km 47). Vous arrivez ensuite à Saint-Symphorien, après avoir franchi la Hure, ruisseau affluent du Ciron au bord duquel François Mauriac a passé son adolescence. Là, 9 (km 55), la piste s'interrompt quelques centaines de mètres, le temps de traverser la route départementale, avant de reprendre par un virage en épingle à gauche. ● ● ●



#### MARCHÉS À :

- HOSTENS/ dimanche matin.
- ST-SYMPHORIEN/ mercredi matin.
- VILLANDRAUT/ jeudi matin.
- SALLES/ jeudi matin.
- BELIN-BELIET/ vendredi matin.
- BAZAS/ samedi matin.





Traversez **Saint-L ger-de-Balson** etsabelle glise, puis gagnez **Villandraut** o vous ne manquerez pas de visiter le ch teau du Pape Cl ment V, avant de traverser le Ciron pr s de la halte nautique 10 (km 64). Apr s avoir parcouru la pignada, for t de pins dexp loitation plant e par lh omme depuis le XIX<sup>e</sup> si cle, vous retrouvez une for t galerie, couloir de feuillus serr s le long du cours dea u, qui lui donne son charme et sa fra cheur.

Vous traversez **Uzeste** en admirant sa superbe glise coll giale qui abrite le tombeau de Cl ment V et parvenez au Nizan, o vous tournez ^ droite en direction de **Bazas** 11 (km 72). Si vous poursuivez tout droit, vous rejoignez **Roaillan** en direction du Langonnais et du Sauternais.

En suivant les indications Bazas-Centre È, vous entrez dans **Bazas**, cit m di valer put e, haut lieu du p lerinage de Saint-Jacques-de-Compostelle. Vous y admirerez la superbe cath drale et sa place bord e dh tels particuliers. Votre arriv e par la ncien viaduc de chemin de fer d sormais r serv aux v los, vous permet de jouir dun e vue sans pareille de la ville et de ses environs 12 (km 81).

Nous vous proposons ensuite de rejoindre le point de d part de la **VOIE VERTE DU CANAL DE GARONNE**, au port de **Castets-en-Dorthe** 13. De nombreuses petites routes peuvent vous y conduire, depuis Roaillan comme de Bazas.

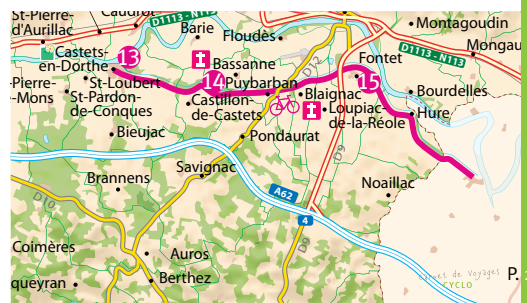
*La voie verte est ra lise sur le chemin de halage du canal de Garonne, qui va rejoindre le canal du Midi ^ Toulouse. Cet itinr aire est ra lis jusqu^ Port-Lauragais en Haute-Garonne et reliera bient tAtl antique ^ la Mdi terrane .*

Apr s avoir quitt **Castets-en-Dorthe** et son ch teau, vous longez le canal ^ lo mbre des platanes majestueux, en cheminant en contrebas des villages, d cluses en cluses, dans un paysage de nature pr serv e.

Passez ^ **Bassanne** et ses maisons clusi res 14, o vous croisez le chemin de Compostelle qui vient de Vezelay. Vous pouvez y visiter le tr s beau moulin fortifi de Piis qui est am nag en g te d tape.

Vous arrivez alors ^ la halte nautique de **Fontet** 15 (km 10), charmant petit port sur le canal am nag en aire de loisirs.

*Plus loin, par Hure, vous vous dirigez vers le Lot-et-Garonne et poursuivez bien au-del^, au rythme des coches de au et des pn iches touristiques.*



les **BONS** SÉJOURS  
**Plans**

Randonnée à vélo dans le Parc Naturel Régional des Landes de Gascogne

**DÉCOUVREZ CE TERRITOIRE, ENTRE LES DÉPARTEMENTS DE LA GIRONDE ET DES LANDES, DE LA PLUS BELLE DES MANIÈRES : EN VÉLO ET EN LIBERTÉ !**



Partez à la rencontre des hommes et des femmes qui sauront vous faire partager les richesses de leur pays, vous aiguïser le regard et vous indiquer bonnes adresses et lieux intimes dissimulés dans la forêt et le long des ruisseaux.

Randonnée construite à partir d'hébergements 100 % écotourisme: tous engagés dans la démarche, c'est-à-dire actifs en matière d'économie et de gestion d'eau, d'énergie et de tri des déchets, utilisateurs de produits sains et recyclables...

En fonction des disponibilités, l'étape d'accueil peut être l'une des étapes du parcours en boucle. Il s'agit le plus souvent d'Uzeste ou de Saint-Symphorien.

De plus, ce circuit de 8 jours peut être transformé en 6 ou 7 jours avec des étapes directes de Sore à Moustey et/ou de Moustey à Saint-Symphorien.

**Départs tous les jours, d'avril à octobre**

**6 jours - 5 nuits : 510 €**

**7 jours - 6 nuits : 570 €**

**8 jours - 7 nuits : 620 €**

**Location vélo : 80 €**

**Capacité minimum 2 personnes  
Tous niveaux 35 à 50 km par jour  
Hébergement en Chambres d'Hôte  
et Gîtes**

**Restauration  
Demi-pension  
Dîner de terroir  
Assiette de pays**

**Bagages : transport des bagages  
en remorque (inclue)  
Assistance  
Assistance technique  
Road book  
Équipement en option  
VTC neufs, tout équipés**

EVAZIO

L1033030003

38 Cours du Maréchal Foch

33 000 Bordeaux

Tel. 00 33 (0) 5 56 79 25 05

Fax 00 33 (0) 5 56 51 38 47

[www.evazio.com](http://www.evazio.com)



# COUPS de Cœur

## MIOS :

### CANO :

Tel : 00 33 (0)5 56 26 63 00



## SALLES :

### CANO :

Tel : 00 33 (0)5 56 88 20 53



## BELIN-BELIET :

### MAISON DU PARC :

Tel : 00 33 (0)5 05 57 71 99 99

Centre du Graoux, centre de dc ouverte du Parc Naturel r gional, propose du cano, du vl o, de l escalade, de la ccrobranches et autres activits .

### MUSE DHI STOIRE LOCALE :

Tel : 00 33 (0)5 56 88 00 06

EGLISE DU VIEUX LUGO : Monument Historique

## HOSTENS :

DOMAINE DP ARTEMENTAL DE SPORTS ET DE LOISIRS : cano, vl o, accrobranches, course dori entation et baignade

Tel : 00 33 (0)5 56 88 70 29

ESPACES NATURELS SENSIBLES : Le Sentier des Demoiselles et les Lagunes du Gat Mort :

Tel : 00 33 (0)5 56 88 71 94

## LE TUZAN :

ANCIENNE GARE TRANSFORME EN G TES DE FRANCE



## SAINT SYMPHORIEN :

EGLISE GOTHIQUE SAINT-JEAN DE LA FIN DU XVI<sup>e</sup> SICLE. Monument Historique

LE CHALET DE LA FAMILLE MAURIAC. Monument Historique

### LES ATELIERS FERROVIAIRES :

Tel : 00 33 (0)5 56 65 01 10

LE CERCLE OUVRIER, CAF DE PAYS :

Tel : 00 33 (0)5 56 25 71 63

## VILLANDRAUT :

CH TEAU DU XIV SICLE. Monument Historique

Tel : 00 33 (0)5 05 56 25 87 57

CANO ^ PROXIMIT DE LA PISTE CYCLABLE :

Tel : 00 33 (0)5 05 56 25 87 57

ET AU CENTRE VILLE :

Tel : 00 33 (0)5 05 56 25 38 65

LAC DE CASTAGNET, pc he ^ la truite, aire de pique nique et jeux pour enfants :

Tel : 00 33 (0)5 56 25 36 81

CENTRE QU ESTRE DU CIRON :

Tel : 00 33 (0)6 10 51 27 20

## UZESTE :

COLLI ALE NOTRE DAME DU ZESTE ET TOMBEAU DU PAPE CLM ENT V : Monument Historique

Tel : 00 33 (0)5 56 65 22 47

ANCIENNE GARE TRANSFORME EN G TES DE FRANCE :

Tel : 00 33 (0)5 05 56 81 54 23

CAF DES SPORTS / CAF DE PAYS :

Tel : 00 33 (0)5 56 25 33 13



## BAZAS :

CATHD RALE GOTHIQUE classe au patrimoine mondial de lU NESCO dans le cadre des chemins de Saint-Jacques-de-Compostelle. Monument Historique.

Remparts du XIII<sup>e</sup> si cle. Monument Historique

Halle du XIX<sup>e</sup> si cle

APOTHECAIRERIE DE LHP ITAL SAINT-ANTOINE :

Tel : 00 33 (0)5 56 25 25 84

ESPACE NATUREL SENSIBLE, LAC DE LA PRADE, RSER VE ORNITHOLOGIQUE : Un sentier p destre permet de rejoindre un observatoire.

Tel : 00 33 (0)5 56 25 25 84

FERME DE GIPON, LE VAGE DE CHVRES :

Tel : 00 33 (0)5 56 25 15 11

FERME DE PINGAILLON, PRODUITS DE LA FERME :

Tel : 00 33 (0)5 56 25 00 61

## CASTETS EN DORTHE :

CROISIRE S FLUVIALES SUR L'ESC APADE DE MARS ^ OCTOBRE :

Tel : 00 33 (0)5 56 25 25 84

## BASSANNE :

MOULIN FORTIFI ^ EAU DE PIIS AVEC UN PIGEONNIER.

MOULIN ^ EAU DE FLAUJAGUES SITU 200 MTRS EN AMONT DU MOULIN DE PIIS, AUJOURDHU I RESTAURANT

## LOUPIAC DE LA R OLE :

EGLISE DES XVI<sup>e</sup> ET XIX<sup>e</sup> SICLES

LA VOIR AVEC SA CHARPENTE DORI GINE

## FONTET :

MUSE DA RTISANAT, MONUMENTS EN ALLUMETTES :

Tel : 00 33 (0)5 56 71 21 17





les **ADRESSES**   
utiles

**LOCATION DE VÉLO**

**HOSTENS**

**DOMAINE DÉPARTEMENTAL DE SPORTS  
ET DE LOISIRS GÉRARD LAGORS**

54, route de Bazas

Tel : 00 33 (0)5 56 88 70 29

[www.cg33.fr](http://www.cg33.fr)

**BELIN-BELIET**

**CENTRE D'ANIMATION DU GRAOUX**

31, route du Graoux

Tel : 00 33 (0)5 57 71 99 29

[www.parc-landes-de-gascogne.fr](http://www.parc-landes-de-gascogne.fr)

**BAZAS**

**LOCATION DE VÉLOS M. CLAVÉ**

13-15, cours du Maréchal Foch

Tel : 00 33 (0)5 56 25 93 99

**LANGON**

**OFFICE DE TOURISME DU SAUTERNAIS,  
DES GRAVES ET DU PAYS DE LANGON**

11, Allée Jean Jaurès

Tel : 00 33 (0)5 56 63 68 00

[www.sauternais-graves-langon.com](http://www.sauternais-graves-langon.com)

**EN SAISON**

**SAUTERNES**

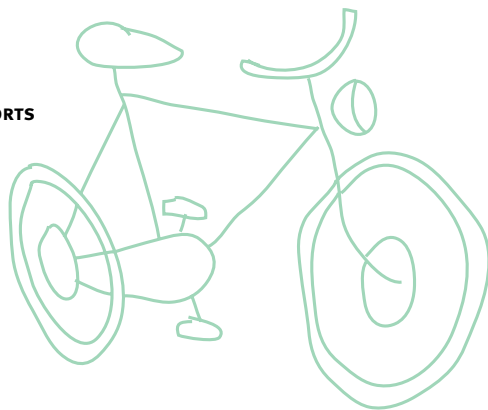
**POINT D'ACCUEIL DE SAUTERNES**

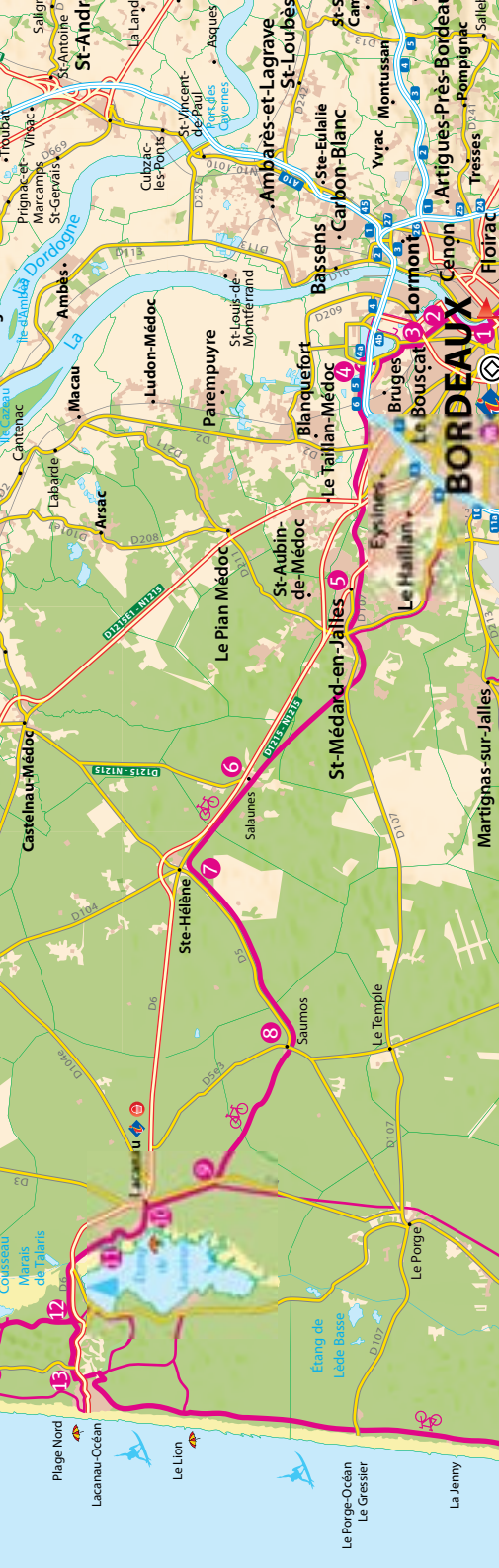
11, Allée rue Principale

Tel : 00 33 (0)5 56 76 69 13

[www.sauternais-graves-langon.com](http://www.sauternais-graves-langon.com)

**EN SAISON**





# DE Bordeaux

à Lacanau



D part : quais de Bordeaux



Paysages : zone urbaine, forêt, lac, océan



Parcours : 66,5 km



PARTIR À LA PLAGE EN VLO depuis le centre ville de **BORDEAUX**, en toute sécurité, peut sembler irréaliste. Pourtant, ce parcours existe depuis longtemps dans sa partie périurbaine adossée à la piste cyclable départementale créée en 1980 par le conseil général sur l'emprise du néo-ancien voie ferrée dit "trou local". Les aménagements urbains qui se sont succédés depuis lors permettent de situer votre point de départ sur les quais de Bordeaux, en face de la **PLACE DE LA BOURSE**, au bord du miroir de l'eau **1**.





Longez les quais vers le Nord en profitant de la vue sur les façades classées au patrimoine mondial de l'UNESCO, dépassez la place des Quinconces et rejoignez les premiers hangars aménagés. Là, tournez à gauche ② (km 1,7), pour emprunter la piste protégée du cours du Médoc. Attention, cette partie nécessite votre vigilance du fait de nombreux croisements et accès automobiles.

Vous arrivez sur un grand rond-point que vous contournez pour continuer en face sur les allées de Boutaut (suivez le tram !) (km 3,1) ③. Vous arrivez au Lac de Bordeaux et prenez à gauche pour le longer sur votre droite. Continuez jusqu'à la rocade autoroutière que vous franchissez en passant sous le pont. Tournez à droite en arrivant sur la piste qui longe la rocade (km 6,3) ④. Vous passez à proximité de la réserve naturelle des marais de Bruges,

puis vous quittez le paysage autoroutier pour vous engager dans un secteur résidentiel bordé au Nord par une zone naturelle et forestière.

Vous arrivez bientôt à **Saint-Médard-en-Jalles** où vous découvrez l'ancienne gare transformée en gare cyclable ⑤ (km 17,7). Faites une halte, vous êtes bientôt en pleine nature.

Vous entrez dans la forêt de pins, à perte de vue, avant de rejoindre **Salaunes** ⑥ (km 28) et sa scierie. Poursuivez jusqu'à **Sainte-Hélène** ⑦ (km 34) où la piste bifurque vers la gauche en longeant la route de **Saumos**. ● ● ●







A **Saumos**, profitez de l'aire de repos située près de l'ancienne gare ③ (km 42,7), avant de remonter en direction de Lacanau.

Vous arrivez à une intersection ⑨ (km 52,5). Continuez tout droit vers le Nord. Si vous le souhaitez, par la gauche, rejoignez le Bassin d'Arcachon en suivant la direction Lège-Le Porge, sur une piste large et roulante mise en œuvre par le Conseil Général.

Vous êtes arrivés à **Lacanau** ⑩ (km 53). La piste s'interrompt sur un carrefour que vous prenez à gauche en direction du lac de Lacanau. Cette voie est protégée par une zone 30. Vous contournez le port et l'aire de jeu avant de vous enfoncer de nouveau dans la forêt. Suivez les indications en arrivant dans la zone résidentielle de **Marina de Talaris** ⑪ (km 58), puis longez la route jusqu'au **Moutchic** où la piste surplombe le lac. Ce superbe espace naturel aux eaux d'un bleu profond est un lieu idéal de baignade en toute sécurité pour les familles et les enfants.

Quelques centaines de mètres plus loin, vous rejoignez les pistes du littoral Médoc ⑫ (point 4 de l'étape « le littoral Médoc Sud »).

Continuez tout droit pour accéder à la station balnéaire de **Lacanau-Océan** (km ⑬ 66,5).

De là, c'est tout un réseau de pistes aménagées qui vous permettront d'accéder en toute sécurité aux nombreux sites naturels, de sports et de loisirs que compte la station... plages, golfs, centre équestre, casino. Ne manquez pas non plus de rejoindre le lac et les quartiers préservés de la **Grande Escoure** et de **Longarisse**.

*Un conseil : si vous souhaitez réaliser une boucle de 70 kilomètres entre lac, forêt et océan, prenez au point 9, à Lacanau, la direction Lège-Le Porge, jusqu'à Arès, puis les pistes du littoral Médoc Sud jusqu'au Grand-Crohot, pour remonter jusqu'à Lacanau-Océan par Le Porge-Océan.*



les **BONS**  
Plans

Quand l'eau se marie avec la terre !

**VOILÀ LA DÉCOUVERTE D'UNE GIRONDE OÙ LA NATURE A SU MARIER LA TERRE À L'EAU. EPOUSTOUFLANT !**



**DES CHÂTEAUX DU MÉDOC À LA CÔTE ATLANTIQUE**

A l'élément liquide, le Médoc doit sa physionomie et sa renommée. L'océan, bordé de plages et frangé de forêts, et l'estuaire de la Gironde, ses polders et petits ports pittoresques à l'est, découpent cette surprenante presqu'île.

Deux masses d'eau, dont chacune entretient une faune et une flore remarquables, modèlent ses propres paysages qui, ensemble, jouent un rôle de régulateur thermique propice à la culture de la vigne. Océan, nature, vignoble... Vous pédalerez sous les arbres, entre les ceps de vigne, dans la campagne, au bord de l'eau, et humerez le bouquet de vins fameux !

**Durée : 8 Jours - 7 Nuits**  
**6 Jours de randonnée**

**Dates :** Jour départ possible le mercredi, jeudi et vendredi du 1er février au 30 novembre (hors mi-Juillet et mi-Août)

**Prix : 699 €**  
En demi-pension (base chambre double), dossier voyage, transport des bagages (excepté sur 2 étapes).  
**Hébergement :** 4 nuits en hôtels \*\*\* et 3 nuits en hôtels \*\*.

**Location bicyclette possible : 80 €**  
Accessible à tous.

FRANCE RANDONNEES  
L1035970005  
9, rue Portes Mordelaises  
35000 RENNES  
Tel. 00 33 (0)2 99 67 42 21  
Fax. 00 33 (0)2 99 67 42 23  
www.france-randonnee.fr  
Email : info@france-randonnee.fr

RENSEIGNEMENTS :

● Office de Tourisme de Bordeaux  
Tel. +33(0)5 56 00 66 00 [www.bordeaux-tourisme.com](http://www.bordeaux-tourisme.com)



Organisation  
des Nations Unies  
pour l'éducation,  
la science et la culture



Bordeaux, Port de la Lune  
inscrite sur la Liste du patrimoine mondial en 2007

● **Porte Cailhau** - Place du Palais

La porte Cailhau (Monument Historique) ou Porte du Palais, fut construite au XVI<sup>e</sup> siècle pour célébrer la victoire de Charles VIII, à Fornoue (Italie) en 1495, à laquelle participa le Cardinal d'Épinay, archevêque de Bordeaux et une partie de la noblesse bordelaise.

Ce monument combine avec bonheur éléments défensifs (emplacement de la herse et assommoir du 1<sup>er</sup> étage, couronnement de mâchicoulis, galerie à créneaux, volets de bois au second) et décoratifs (fenêtres et lucarnes, clocheton et toitures coniques couverts d'ardoise). Côté quai, on observe au centre une statue du roi Charles VIII, à sa gauche la statue du Cardinal d'Épinay et à sa droite celle de saint Jean, patron de la Jurade.

● **Place de la Bourse**

Aménagée de 1730 à 1755, d'après les plans des architectes Gabriel père et fils, encadrée par les quais aux façades uniformes, l'ancienne place royale constitue un magnifique ensemble architectural, récemment restauré (immeubles classés Monuments Historiques ou Inscrits à l'Inventaire Supplémentaire des Monuments Historiques). Elle est cantonnée, côté fleuve, par le Palais de la Bourse au nord et l'ancien Hôtel des Fermes au sud, caractérisés aux étages par des colonnes portant des frontons triangulaires. La même disposition se retrouve dans le pavillon occidental. La majesté des façades ainsi que la variété du décor sculpté en font l'une des réalisations les plus typiques de l'architecture au temps de Louis XV. La statue équestre de Louis XV, œuvre de J.-B. Lemoyne, qui trônait au milieu de la place jusqu'en 1792, a été remplacée au XIX<sup>e</sup> siècle par la fontaine des Trois-Grâces.

● **Monument aux Girondins** - Esplanade des Quinconces

Ce monument allégorique, érigé entre 1894 et 1899, par Victor Rich (sculpteurs Charpentier, Debré et Dumilâtre) à la mémoire des députés girondins décapités en 1792, forme un ensemble sculptural étonnant.

Ce bel exemple de décor civique de la III<sup>e</sup> République, comporte une colonne de 50 mètres de hauteur surmontée de la Liberté brisant ses fers et deux remarquables fontaines ornées de figures en bronze (chevaux marins tirant deux chars dans lesquels ont pris place des personnages), symbolisant le Triomphe de la République (côté Grand Théâtre) et le triomphe de la Concorde (côté jardin public).





les **ADRESSES**   
utiles

**LOCATION DE VÉLO**

**BORDEAUX**

**HOLIDAY BIKES**

37, rue Charles Domercq  
Tel : 00 33 (0)5 56 31 21 11  
[www.holiday-bikes.com](http://www.holiday-bikes.com)



**LE 63**

63, cours d'Alsace-Lorraine  
Tel : 00 33 (0)5 56 51 39 41

**MACADAM SPORT**

22, quai des Chartrons  
Tel : 00 33 (0)5 56 51 75 51  
[www.macadamspport.com](http://www.macadamspport.com)

**PIERRE QUI ROULE**

32, place Gambetta  
Tel : 00 33 (0)5 57 85 80 87  
[www.pierrequiroule.fr](http://www.pierrequiroule.fr)

**STATION VÉLO SERVICES**

48 cours de l'Yser  
Tel : 00 33 (0)5 57 95 64 21

**MERIGNAC**

**ECOCYCLE**

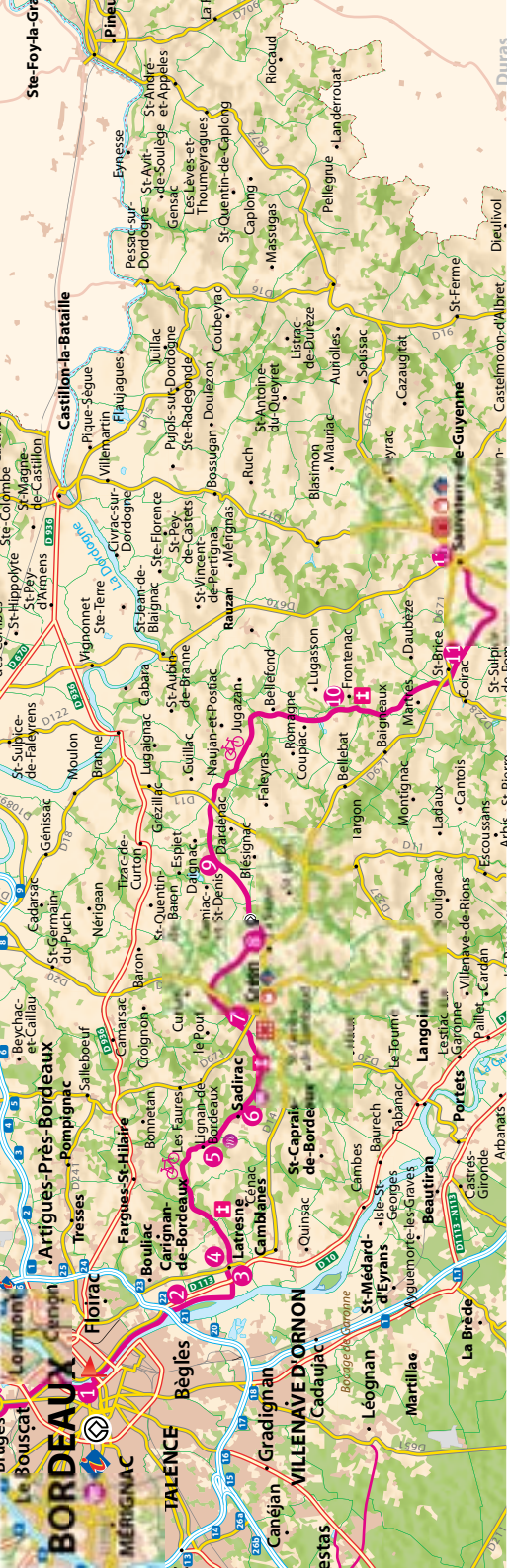
36, avenue Aristide Briand  
Tel : 00 33 (0)5 56 96 07 50  
[www.velo-occasion.com](http://www.velo-occasion.com)

**SAINT-MEDARD-EN-JALLES**

**Oxy'JEUNE**

17, rue Armand Berlan  
Tel : 00 33 (0)5 56 95 75 05  
[www.oxyjeune.com](http://www.oxyjeune.com)








## DE BORDEAUX

# à Sauveterre-de-Guyenne

## La piste Roger Lapébie

-  **D part** : place de la Bourse ^ Bordeaux
-  **Paysages** : vignes, forêts, bastides.
-  **Parcours** : 57,5 km



 **MARCH ^ CRON /**  
mercredi matin.

SI VOUS POUVEZ REJOINDRE LACANAU DEPUIS LE CENTRE DE BORDEAUX, VOUS POUVEZ GALEMENT CHOISIR DE METTRE LE CAP ^ LE ST POUR DC OUVRIRE LES PAYSAGES ET LES VIGNOBLES DE L'ENTRE-DEUX-MERS.

POUR CELA, RENDEZ-VOUS DE NOUVEAU SUR LES QUAIS DEVANT LA PLACE DE LA BOURSE . 1





Prenez cette fois-ci la direction du **pont de Pierre** que vous traversez par la piste de droite. Tournez au pied du pont à droite et longez le quai. Pendant quelques centaines de mètres, empruntez une bande cyclable en prenant garde à la circulation. Après le pont Saint-Jean, vous vous retrouvez sur une piste large et protégée entre la route et le bord de la Garonne. Continuez tout droit.

Après être passés sous le pont autoroutier (km 5,7) **2**, vous longez, au lieu-dit « le bord de l'eau », une succession de superbes propriétés face au ruisseau, dans un beau cadre de verdure.

La piste tourne vers la gauche avant d'arriver à un rond-point aménagé **3**, que vous traversez pour prendre en face sur 500 mètres environ. Tournez à droite sur la piste en site propre, direction **Latresne**, point de départ de la « **Roger Lapébie** », du nom d'un célèbre coureur cycliste girondin, vainqueur du Tour de France 1937. Cette piste réalisée sur l'emprise de la voie ferrée d'intérêt local a permis de

*revitaliser l'animation de ce territoire par la reconversion de plusieurs de ses gares en lieux de restauration, d'hébergement et d'exposition.*

Vous arrivez rapidement à la gare de Latresne (km 10,5) **4**. Un café-restaurant est aménagé dans la gare, où vous pourrez recueillir toutes les informations sur votre voyage.

Poursuivez la piste entre les forêts des coteaux bordelais et les premières vignes. Vous dépassez Cénac et sa gare transformée en gîte d'étape et de groupe. Sans quitter ce paysage boisé et vallonné, vous parvenez à **Lignan-de-Bordeaux** où vous accueille le Bistrot de la Pimpine, aménagé dans l'ancienne gare **5** (km 17,5).

Un peu plus loin, prenez le temps de vous arrêter à **Sadirac** **6** (km 20), où la gare a été transformée en lieu d'exposition et de sensibilisation à l'environnement. La Maison du patrimoine naturel du Créonnais vous propose de découvrir les secrets de la vallée de la Pimpine que vous longez depuis Latresne. ● ● ●





Vous arrivez bientôt à **Créon**, bastide médiévale fondée en 1316, qui a conservé sa place et ses couverts. La gare de Créon (km 25,5) **7** abrite l'Office de Tourisme et l'un des tous premiers Points relais vélos réalisés en France. Vous pouvez y trouver tous les services nécessaires à la pratique cycliste. Il constitue également un excellent point de départ pour une balade puisque vous pouvez y louer un vélo pour la journée ou pour quelques jours.

Vous poursuivez votre parcours jusqu'à la commune de **La Sauve** **8** (km 29,5). Ne manquez pas de sortir de la piste pour visiter dans le bourg, l'abbaye de la Sauve-Majeure, fondée en 1079 et classée au patrimoine mondial de l'UNESCO au titre des chemins de Saint-Jacques-de-Compostelle.

Un peu après La Sauve, vous franchissez un tunnel. Celui-ci sert de théâtre chaque année au mois de septembre, au grand concours de cri organisé dans le cadre d'une manifestation culturelle dédiée à la musique amplifiée et à la piste cyclable. *Le Festival « Ouvre le Voix » rencontre chaque fois un succès populaire mérité, aussi bien auprès des amateurs de musique que des adeptes du vélo.*

Vous arrivez ensuite à **Espiet** **9** (km 33) où la gare aménagée en restaurant s'inscrit dans un cadre intime et champêtre typique des paysages de l'Entre-Deux-Mers.

A travers vignes, prés et bois, vous roulez ensuite vers **Frontenac** **10** (km 45). Une partie de Bordeaux a été construite avec les pierres issues de ses carrières. Ne manquez pas, à proximité, de visiter la Commanderie Hospitalière de Sallebruneau et son jardin médiéval.

Traversez l'Engranne avant de vous diriger vers **Saint-Brice** **11** (km 52), où vous franchissez deux routes départementales fréquentées.

Vous arrivez enfin à **Sauveterre-de-Guyenne**, terme de votre parcours **12** (km 57,5). Ne manquez pas de visiter la bastide fondée en 1281 qui a conservé ses portes médiévales.

*Vous êtes parvenus au cœur des vignobles de l'Entre-Deux-Mers, sachez en profiter pour découvrir les produits locaux... avec modération.*



les **BONS**  
Plans

## IMMANQUABLE Entre-Deux-Mers !

**CES BALADES AU CŒUR DE TERROIRS VITICOLES MAGIQUES OÙ PATRIMOINE ET PLAISIRS DES SENS VOUS ÉMERVEILLENENT SONT UNE INVITATION À LA POÉSIE.**



### SUIVEZ LA PISTE.

Jour 1

Au départ de Créon, vous emprunterez la voie verte Roger Lapébie, et vous pourrez faire une halte au Musée Gourmand des Légumes Oubliés. Déjeuner libre. Vous traverserez le vignoble de l'Entre-deux-Mers pour rejoindre votre hébergement. Dîner, nuit et petit déjeuner.

Jour 2

Vous découvrirez le Château des seigneurs de Benauges et le moulin-musée du Haut Benauges. Déjeuner libre. Vous pourrez ensuite faire une halte dans la bastide de Sauveterre-de-Guyenne avant de rejoindre votre chambre d'hôtes. Dîner, nuit et petit déjeuner.

Jour 3

Vous reprendrez votre route vers Créon. Déjeuner libre. Vous visiterez l'abbaye de La Sauve Majeure, inscrite au patrimoine mondial de l'humanité par l'UNESCO et vous pourrez faire une dégustation à la Maison des Vins de l'Entre-deux-Mers. Départ en fin d'après-midi.

**Durée : 3 jours - 2 nuits - 50 km par jour - 151 € par personne**

**Hébergement : chambre d'hôtes 2 épis**

**Capacité d'accueil : de 2 à 4 personnes**

**Période : du 01 avril au 31 décembre (sous réserve de disponibilité)**

**Comprenant : L'hébergement en 1/2 pension, le carnet de route, l'assistance durant votre séjour.**

**Ne comprenant pas : Le transport, la location vélo, les repas de midi, les extras pendant votre séjour.**

**La durée du séjour peut aller jusqu'à 10 jours - 9 nuits.**

### BALADE AUTHENTIQUE .

Séjour vélo itinérant en chambres d'hôtes. Circuit alliant détente et découverte de l'histoire de notre région. Vous traverserez les vignobles et les paysages variés de l'Entre-deux-Mers et profiterez du calme de nos hébergements.

Jour 1 / Accueil en chambre d'hôtes. Dîner, nuit et petit déjeuner.

Jour 2 / Vous partirez vers la bastide de Créon et l'abbaye de La Sauve Majeure. Dégustation à la Maison des Vins de l'Entre-deux-Mers. Déjeuner libre, dîner, nuit et petit déjeuner.

Jour 3 / Vous découvrirez la bastide de Blasimon, remarquable par son abbaye. Déjeuner libre, dîner, nuit et petit déjeuner.

Jour 4 / Vous partirez vers l'abbaye bénédictine de Saint Ferme et le village de Castelmoron d'Albret, plus petite commune de France. Déjeuner libre, dîner, nuit et petit déjeuner.

Jour 5 / Vous emprunterez la route des moulins fortifiés pour rejoindre la cité de La Réole et découvrir la culture de l'osier. Déjeuner libre, dîner, nuit et petit déjeuner.

Jour 6 / Vous partirez à la découverte du Château des seigneurs de Benauges et du moulin-musée du Haut-Benauges. Déjeuner libre, dîner, nuit et petit déjeuner.

Jour 7 / Vous emprunterez la piste cyclable pour faire une halte au Musée Gourmand des Légumes Oubliés. Déjeuner libre, dîner, nuit et petit déjeuner.

Jour 8 / Départ en début de matinée.

**Durée : 8 jours-7 nuits - 40 km par jour - 692 € par personne**

**Hébergement : chambres d'hôtes 2 et 3 épis**

**Capacité d'accueil : de 2 à 6 personnes**

**Période : du 01 avril au 31 décembre (sous réserve de disponibilité)**

**Comprenant : L'hébergement en pension complète, le carnet de route, le transfert des bagages d'un hébergement à un autre, l'assistance durant votre séjour.**

**Ne comprenant pas : Le transport, les repas de midi, la location vélo, les extra pendant votre séjour.**

**La durée du séjour peut aller jusqu'à 10 jours - 9 nuits.**

OFFICE DE TOURISME DE L'ENTRE-DEUX-MERS

Au03396007

4 rue Issartier

33 580 MONSEGUR

Tel. 00 33 (0)5 56 61 82 73

info@entredouxmers.com

www.tourisme.entredouxmers.com

### LIGNAN DE BORDEAUX :

**MUSE ARCHOLOGIQUE :**

Tel : 00 33 (0)5 56 21 23 59

*Pour se restaurer le long de la piste cyclable*

**LE BISTROT DE LA PIMPINNE :**

Tel : 00 33 (0)5 56 78 38 81

### SADIRAC :

**MUSE DE LA POTERIE :**

Tel : 00 33 (0)5 56 30 60 03

**FERME OH LGU MES OUBLIS :**

Tel : 00 33 (0)5 56 30 62 00



**MAISON DU PATRIMOINE NATUREL DU CRONNA IS :**

Tel : 00 33 (0)5 56 30 64 32

### CR ON :

**BASTIDE DU XIV<sup>e</sup> SICLE**

**STATION VL O AVEC LE 1ER POINT RELAIS VL O EN**

**FRANCE :** Tel : 00 33 (0)5 57 34 30 95

### LA SAUVE MAJEURE :

**L ABBAYE. MONUMENT HISTORIQUE**

**CLASSE UNESCO :** Tel : 00 33 (0)5 56 23 01 55



### ESPIET :

*Pour se restaurer*

**RESTAURANT DE LA GARE D'ESPIET :**

Tel : 00 33 (0)5 57 24 12 48

### FRONTENAC :

**COMMANDERIE HOSPITALIRE DE SALLEBRUNEAU**  
*Monument Historique*

**DOMAINE DE LA LIRETTE AVEC ACTIVITS DE**  
**PLEINE NATURE (VTT, ORIENTATION, ESCALADE,**  
**ESCALADA RBRES) :** Tel : 00 33 (0)6 60 14 41 30

### SAUVETERRE DE GUYENNE :

**BASTIDE DU XIII<sup>e</sup> SICLE.**

**POINT RELAIS VL O :**

Tel : 00 33 (0)5 56 71 53 45



les **ADRESSES**   
utiles

**LOCATION DE VÉLO**

**CREON**

**POINT RELAIS VÉLO DE CRÉON**

62, boulevard Victor Hugo

Tel : 00 33 (0)5 57 34 30 95

<http://creonstationvelos.free.fr/>



**FARGUES-SAINT-HILAIRE**

**CYCLES GUÉREAU**

87, avenue de l'Entre-deux-Mers

Tel : 00 33 (0)5 56 21 24 46

[www.cycles-guereau.com](http://www.cycles-guereau.com)

**SAUVETERRE-DE-GUYENNE**

**POINT RELAIS VÉLO DE SAUVETERRE-DE-GUYENNE**

Office de Tourisme - 2, rue Saint-Romain

Tel : 00 33 (0)5 56 71 53 45

[www.entredeuxmers.com](http://www.entredeuxmers.com)



**CRÉDITS PHOTOS :**

Comité Départemental du Tourisme de la Gironde :

B. Nadeau, B.P. Lamarque, H. Sion, J.J. le Fur, D. Schneider, A. Bellet et F. Poincet.

Conseil Général de la Gironde.

Agence Com' Envie pour le Conseil Général de la Gironde

F. Fatin / Maison du Tourisme et du Vin de Pauillac.



# EN IRONDE, À CHACUN SON POINT

[www.trouvezvotrepontg.com](http://www.trouvezvotrepontg.com)





## POUR TOUT RENSEIGNEMENT :

Maison du Tourisme de la Gironde  
21, cours de l'Intendance 33000 BORDEAUX  
Tel : + 33(0)5 56 52 61 40  
Fax : + 33(0)5 56 81 09 99  
Email : [contact@tourisme-gironde.fr](mailto:contact@tourisme-gironde.fr)

[www.tourisme-gironde.fr](http://www.tourisme-gironde.fr)

Conseil Général de la Gironde  
Esplanade Charles de Gaulle 33074BORDEAUX  
Tel : + 33(0)5 56 99 33 33  
[www.CG33.fr](http://www.CG33.fr)

